

# La Rioja BIKE RACE

12.13.14 MAYO 2023

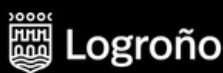
www.lariojabikerace.com



MTB CON DENOMINACIÓN DE ORIGEN

# RACE GUIDE

ESP



GARMIN.



GOBIK®



# LO QUE NECESITAS SABER



## LICENCIAS

Es imprescindible estar federado en ciclismo de competición con licencia homologada por la UCI o haber contratado la licencia temporal para el evento. Las licencias de otros deportes no son válidas.



## SERVICIOS INCLUIDOS

- Race Pack
- Maillot Gobik
- 1 placa de bici y 1 dorsal de espalda
- Adhesivos del perfil de etapa
- Avituallamientos líquidos y sólidos
- Servicio mecánico en carrera
- Servicio médico
- Zona Warm Up Garmin
- Limpieza de bicicletas KH-7
- Servicio de fotos Sportograf
- Pirelli Cambia & Recicla neumáticos
- Parking de bicicletas vigilado
- Servicio guardarropa
- Aseos, vestuarios y duchas



## CONSULTA TU DORSAL

Consulta tu DORSAL aquí.



Consulta el REGLAMENTO aquí.



## PULSERAS

- Durante la verificación se te entrega una pulsera identificativa, que deberás llevar durante todos los días de competición, para los accesos restringidos y por seguridad.
- También una pulsera BAG de papel que podrás utilizar para guardar tus pertenencias en el guardarropa.



## VERIFICACIONES

- 12.05 de 10:00 a 14:00h, en Palacio de Deportes La Rioja.
- Deberás mostrar el original de DNI/pasaporte y licencia UCI.
- Un ciclista podría recoger los dorsales de los compañeros, presentando la autorización firmada, la foto del DNI y la foto de la licencia UCI 2023.



## ACREDITACIÓN ZONA TÉCNICA

- Es necesario disponer de una licencia UCI 2023.
- Para conseguir la acreditación, simplemente debe presentarse in situ la persona que quiere acreditarse, en el punto de información durante la entrega de dorsales o en cualquiera de los horarios de oficina de competición durante las etapas.



## PRIZE MONEY

Los premios en metálico se otorgan a las categorías Elite UCI masculino y femenino.

	1	2	3	4	5
ETAPA 1	200 €	150 €	100 €	75 €	50 €
ETAPA 2	200 €	150 €	100 €	75 €	50 €
ETAPA 3	200 €	150 €	100 €	75 €	50 €
GENERAL	300 €	250 €	200 €	175 €	150 €

¿Cómo llegar a las Zonas Técnicas?



# PREMIOS ESPECIALES

## PREMIO MONTAÑA ISB

Las personas más rápidas que coronen el 'Premio de Montaña ISB SPORT' tendrán premio económico



ISB Sport Bearings destinará 100€ por etapa como premio económico para el 'Premio de Montaña ISB'. Como ya fue en la pasada edición, en cada una de las tres etapas de La Rioja Bike Race presented by Pirelli ISB Sport premiará al corredor o corredora que corone antes el Premio de Montaña esta vez con un cheque de 100€ por día.

Para la Flash Stage se premiará al corredor o corredora más rápida de la categoría Master del CPI, en la Škoda Super Stage a los Elite masculino del CP2, y en la Oakley Finisher Stage a las Elite femenina del CPI.



# PREMIOS ESPECIALES

## TRAMO PIRELLI



Pirelli obsequiará con una cubiertas Scorpion XC H 29x2.2 al participante que pase en una posición concreta en cada una de las etapas de La Rioja Bike Race presented by Pirelli, en los puntos:

	TRAMO	POSICIÓN
FLASH STAGE	CP 2	PARTICIPANTE POSICIÓN 240
ŠKODA SUPER STAGE	CP 1	PARTICIPANTE POSICIÓN 80
OAKLEY FINISHER STAGE	CP 2	PARTICIPANTE POSICIÓN 120



# Segmentos Bike Race by Garmin

Sabemos que os encantó esta iniciativa en la pasada La Rioja Bike Race presented by Pirelli, por eso volveremos a disfrutar de los tramos cronometrados en plena etapa gracias a GARMIN

Hay pocas cosas que os gusten más que ir en bici, pero batiros unos a otros lo es. Ahora, y gracias a la colaboración entre GARMIN y OCTAGON ESEDOS, empresa organizadora de las competiciones de Mountain Bike por etapas con denominación "Bike Race by Octagon Esedos", podréis ser los más rápidos en nuestro club STRAVA y ganar merchandising de GARMIN.

¿Qué son los Segmentos Bike Race by GARMIN?

Se trata de una clasificación paralela a cualquier otra, en la cual se premiará a los más rápidos en unos segmentos muy concretos y marcados dentro de cada etapa. Al final de las tres etapas, se sumarán los tiempos y saldrá un ganador final.

¿Tienes dudas? ¡En el siguiente [vídeo](#) te lo explicamos!



¿Cómo participar en los Segmentos Bike Race by GARMIN?

1. Estar Inscrito en La Rioja Bike Race by GARMIN
2. Ser seguidor del club en STRAVA: <https://www.strava.com/clubs/949643>
3. Tener tu perfil en STRAVA abierto o bien hacer pública la actividad en STRAVA, el mismo día de la etapa justo al llegar a meta, y antes de las 16:00 horas. Para la última etapa, deben estar publicados antes de la celebración de entrega de premios.

En cada etapa el ganador será obsequiado con un lote de productos de merchandising GARMIN, además de dotar del maillot de líder tanto al corredor como a la corredora que encabecen esta clasificación.

¡IMPORTANTE!

- La clasificación será válida para todos los participantes.
- No optarán a la clasificación final aquellos corredores que por avería mecánica o cualquier otra circunstancia, no hayan concluido alguna de las etapas.
- No optarán a la clasificación aquellos corredores que durante cualquiera de los segmentos o del recorrido de sus correspondientes etapas infrinjan cualquier punto del reglamento general de la prueba.



## EQUIPAMIENTO

- Todos los líderes de la clasificación general de su categoría deben vestir el maillot de líder, entregado por la organización.
- Se recomienda llevar teléfono móvil. Las señales del recorrido, las placas de las bicis, los dorsales de espalda y las pulseras del participante tienen impreso un número de teléfono al que sólo se debe llamar en caso de emergencia.

## TRACKS

- La organización publicará el track GPX el día antes de cada etapa, sólo de carácter informativo, prevalecerán las flechas del recorrido como señalización.
- Los caminos por los que transcurre la competición son cedidos única y exclusivamente para los días de la competición, por lo que no está permitido divulgar los tracks.

## RECLAMACIONES

- Las reclamaciones deben ser formalmente presentadas a los Comisarios y acogiéndose al reglamento UCI para MTB.

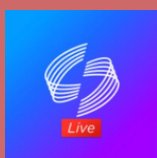
## CÁMARAS SUBJETIVAS

- Su uso está prohibido.

## ¡SIGUE MINUTO A MINUTO LA PRUEBA!

A través de la App Timingsense Live, podrás saber en qué punto del recorrido se encuentra cualquier participante. Lo podrás buscar con el nombre o número de dorsal, así como añadirlo a favoritos para saber dónde se encuentra en cada momento.

Si estás interesado, descarga la APP y selecciona la pestaña de Andalucía Bike Race en [Google Play](#) o en [App Store](#).



[@LARIOJABIKERACE](#)



[@LARIOJABIKERACE](#)



[@LARIOJABIKERACE](#)

**#LRBR23 #LRBR2023**  
**#LARIOJABIKERACE**

# FLASH STAGE

## LOGROÑO

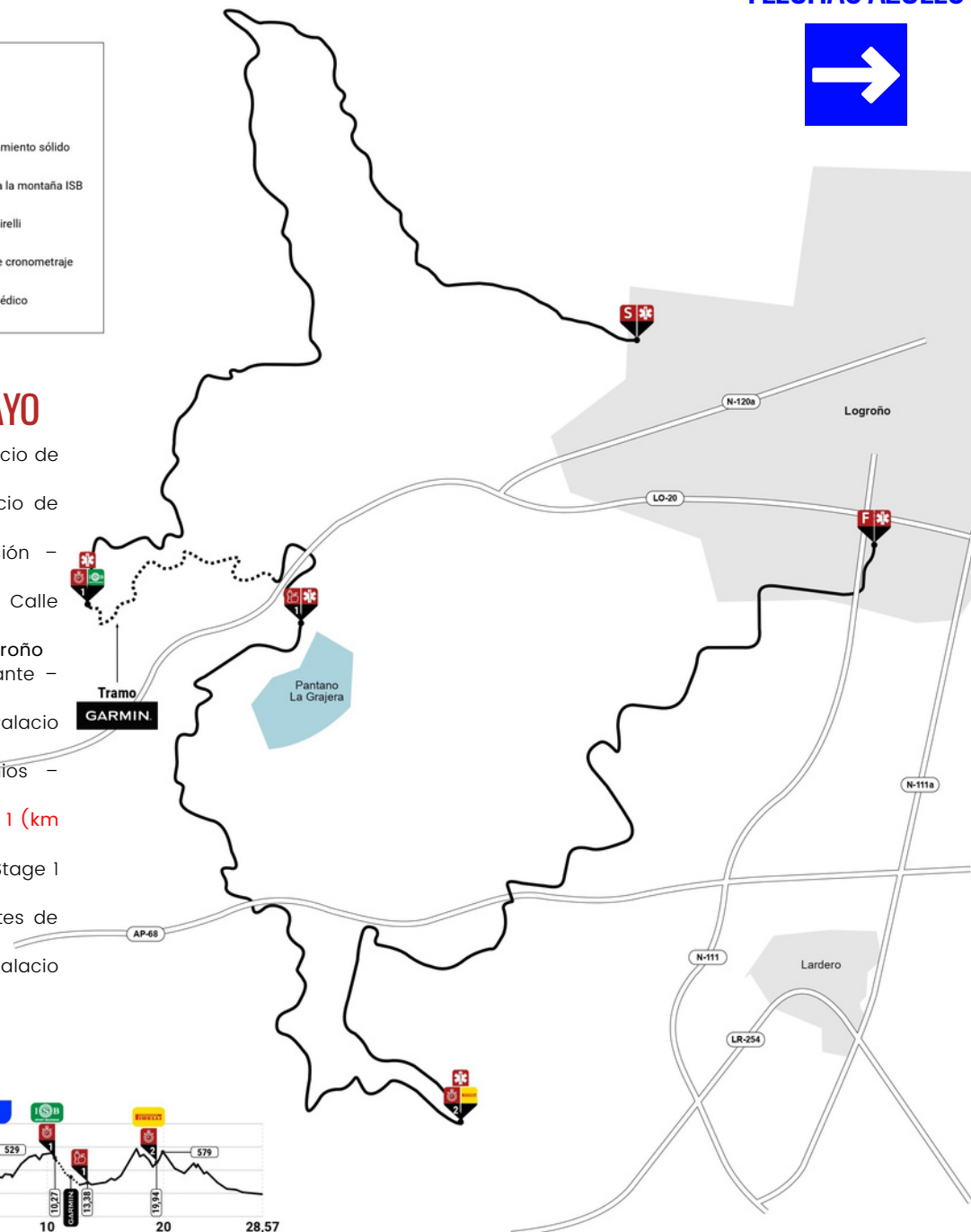
28,57 km & 526 m+

FLECHAS AZULES



### HORARIOS - VIERNES 12 DE MAYO

- 11:00 h Inicio entrega de dorsales – Palacio de Deportes de La Rioja
- 14:00 h Fin entrega de dorsales – Palacio de Deportes de La Rioja
- 15:00 h Apertura Oficina de competición – Calle Grecia, Logroño
- 15:40 h Formación parrillas de salida – Calle Grecia, Logroño
- 16:00 h Salida Stage 1 – Calle Grecia, Logroño
- 17:01 h Llegada prevista primer participante – Palacio de Deportes de La Rioja
- 17:30 h Apertura parking de bicicletas – Palacio de Deportes de La Rioja
- 17:30 h Ceremonia entrega de premios – Palacio de Deportes de La Rioja
- 17:45 h Hora de corte en avituallamiento 1 (km 13)
- 18:54 h Llegada del último participante. Stage 1 – Palacio de Deportes de La Rioja
- 19:30 h Fin servicios – Palacio de Deportes de La Rioja
- 19:30 h Cierre parking de bicicletas – Palacio de Deportes de La Rioja



	UBICACIÓN	KM	COORDENADAS	PRIMERO	ÚLTIMO
	Calle Grecia	0	<a href="#">42.465819,-2.476839</a>	16:00	16:25
	Logroño	10,27	<a href="#">42.449352,-2.522397</a>	16:23	17:23
	Logroño	13,38	<a href="#">42.448648,-2.504395</a>	16:28	17:36
	Valhondo	19:94	<a href="#">42.417475,-2.491247</a>	16:44	18:15
	Palacio de Deportes	28,57	<a href="#">42.453196,-2.456675</a>	17:01	18:54

# SKODA SUPER STAGE XCM

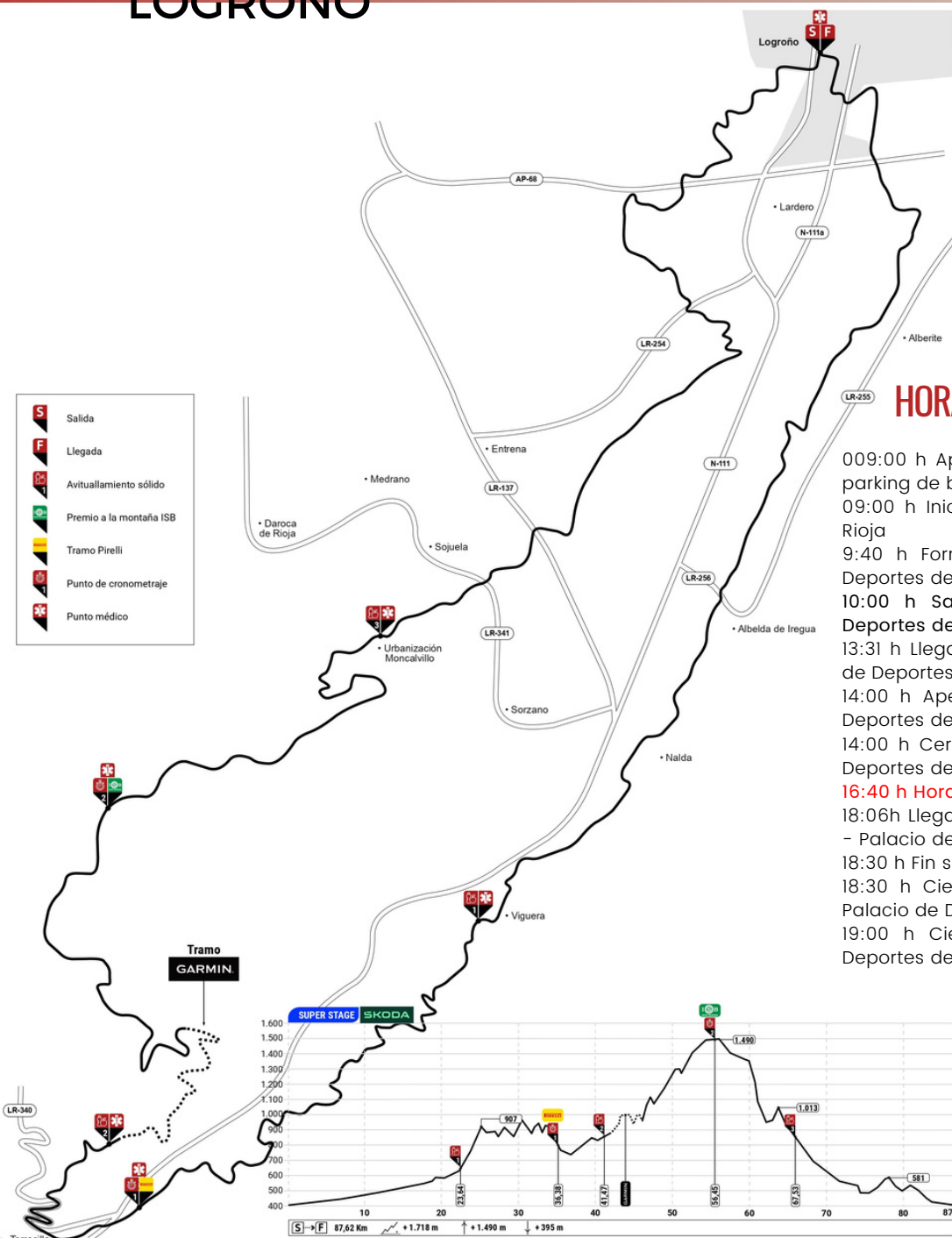
## LOGROÑO

87,62 km & 1.718 m+

FLECHAS AZULES



- Salida
- Llegada
- Avituallamiento sólido
- Premio a la montaña ISB
- Tramo Pirelli
- Punto de cronometraje
- Punto médico



### HORARIOS - SÁBADO 13 DE MAYO

- 009:00 h Apertura Paddock, Oficina de competición y parking de bicicletas Palacio de Deportes de La Rioja
- 09:00 h Inicio servicios - Palacio de Deportes de La Rioja
- 9:40 h Formación parrillas de salida - Palacio de Deportes de La Rioja
- 10:00 h Salida ŠKODA Super Stage - Palacio de Deportes de La Rioja
- 13:31 h Llegada prevista primer participante - Palacio de Deportes de La Rioja
- 14:00 h Apertura parking de bicicletas - Palacio de Deportes de La Rioja
- 14:00 h Ceremonia entrega de premios - Palacio de Deportes de La Rioja
- 16:40 h Hora de corte en avituallamiento 3 (km 66)
- 18:06h Llegada último participante ŠKODA Super Stage - Palacio de Deportes de La Rioja
- 18:30 h Fin servicios - Palacio de Deportes de La Rioja
- 18:30 h Cierre Paddock y Oficina de competición - Palacio de Deportes de La Rioja
- 19:00 h Cierre parking de bicicletas - Palacio de Deportes de La Rioja

	UBICACIÓN	KM	COORDENADAS	PRIMERO	ÚLTIMO
	Palacio de Deportes	0	<a href="#">42.453186,-2.456646</a>	10:00	10:15
	Viguera	23,64	<a href="#">42.305146,-2.538521</a>	10:59	12:29
	Torrecilla en Cameros	36,38	<a href="#">42.257289,-2.617011</a>	11:30	13:37
	Nestares	41,47	<a href="#">42.269996,-2.618467</a>	11:44	14:07
	Carretera del Moncalvillo	56,45	<a href="#">42.328342,-2.613305</a>	12:26	15:45
	Camino de la Alameda	67,53	<a href="#">42.359122,-2.547830</a>	12:48	16:31
	Palacio de Deportes	87,62	<a href="#">42.453196,-2.456675</a>	13:32	18:06



# OAKLEY FINISHER STAGE XCM

53,93 km & 1.736 m+

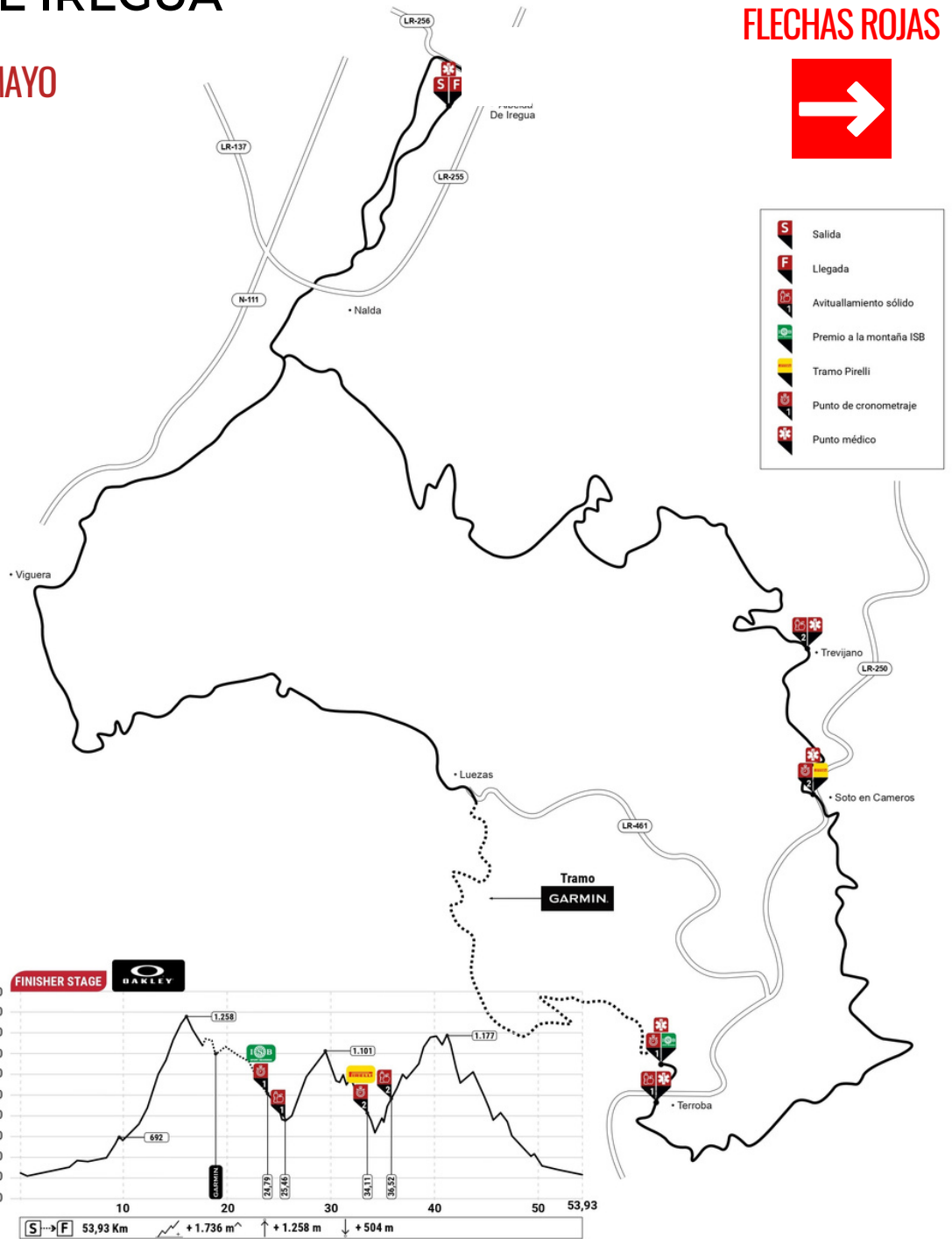
## ALBELDA DE IREGUA

FLECHAS ROJAS



### HORARIOS - DOMINGO 14 DE MAYO

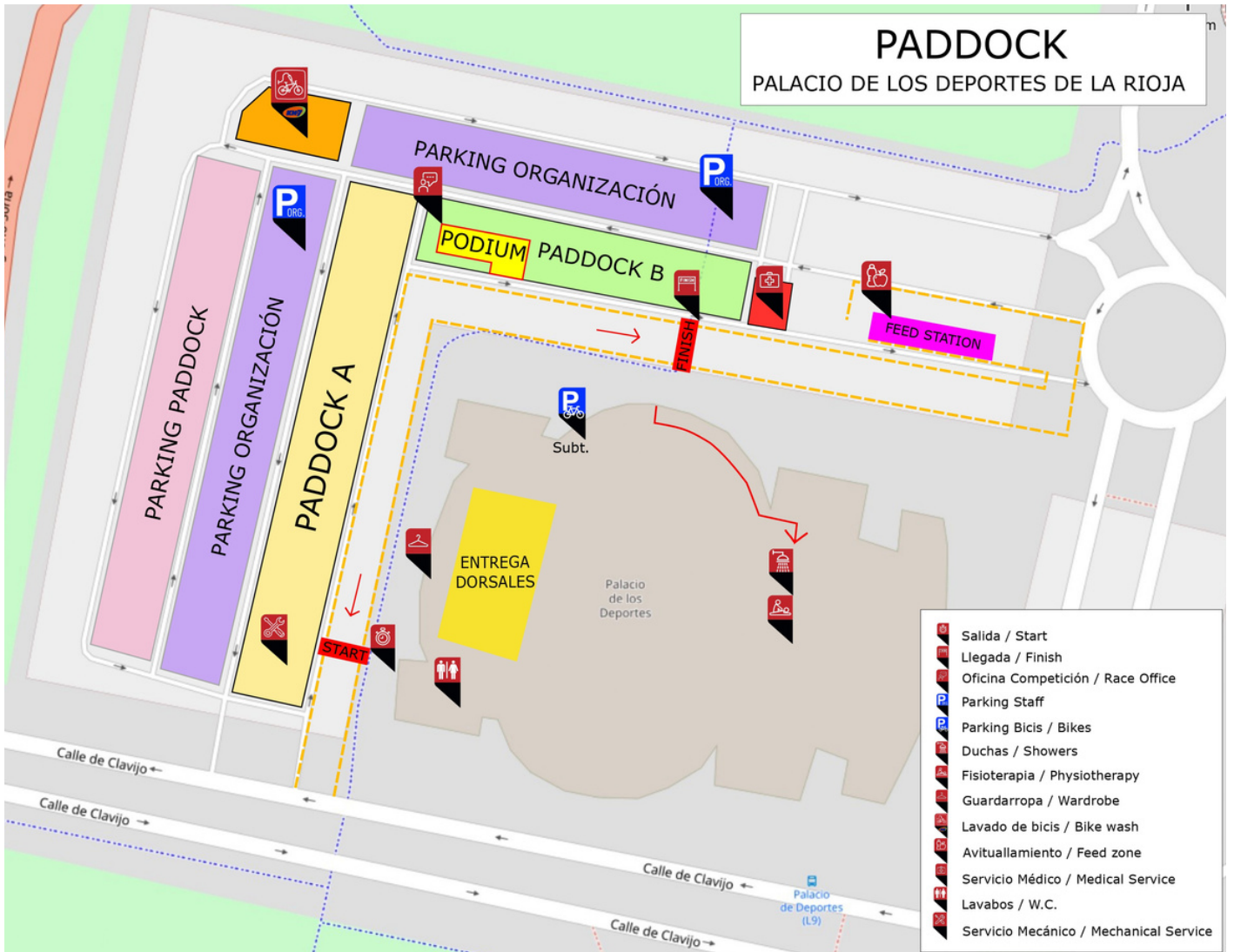
09:00 h Apertura Paddock, Oficina de competición y parking de bicicletas - Palacio de Deportes de La Rioja  
 09:00 h Inicio servicios - Palacio de Deportes de La Rioja  
 9:40 h Formación parrillas de salida - C. San Prudencio, Albelda de Iregua  
 10:00 h Salida Oakley Finisher Stage - C. San Prudencio, Albelda de Iregua  
 12:15 h Llegada prevista primer participante - C. San Prudencio, Albelda de Iregua  
 13:00 h Ceremonia entrega de premios - C. San Prudencio, Albelda de Iregua  
 14:30 h Hora de corte en avituallamiento 2 (km 36)  
 15:42 h Llegada último participante Oakley Finisher Stage - C. San Prudencio, Albelda de Iregua  
 16:00 h Cierre paddock y oficina de competición - C. San Prudencio, Albelda de Iregua  
 16:00 h Fin servicios - C. San Prudencio, Albelda de Iregua



	UBICACIÓN	KM	COORDENADAS	PRIMERO	ÚLTIMO
	Calle San Prudencio, Albelda de Iregua	0	<a href="#">42.356873,-2.476952</a>	10:00	10:15
	Terroba	24,79	<a href="#">42.259079,-2.447681</a>	11:06	12:54
	Terroba	25,46	<a href="#">42.255022,-2.449681</a>	11:07	12:57
	Salida de la LR-250	34,11	<a href="#">42.287010,-2.427340</a>	11:30	13:50
	Pista de Nalda a Trevijano	36,52	<a href="#">42.301648,-2.428217</a>	11:40	14:19
	Calle San Prudencio, Albelda de Iregua	53,93	<a href="#">42.356826,-2.476969</a>	12:19	15:42

# PADDOCK

## LOGROÑO



## LOGROÑO

*Palacio de los Deportes de La Rioja*

Avenida Moncalvillo, 2 | 26008 LOGROÑO



[42.453394, -2.456638](#)

MONTAJE (ACREDITADOS): jueves 11.05 | 16.00h a 20.00h

DESMONTAJE: domingo 14.05 | a partir de las 14:00h

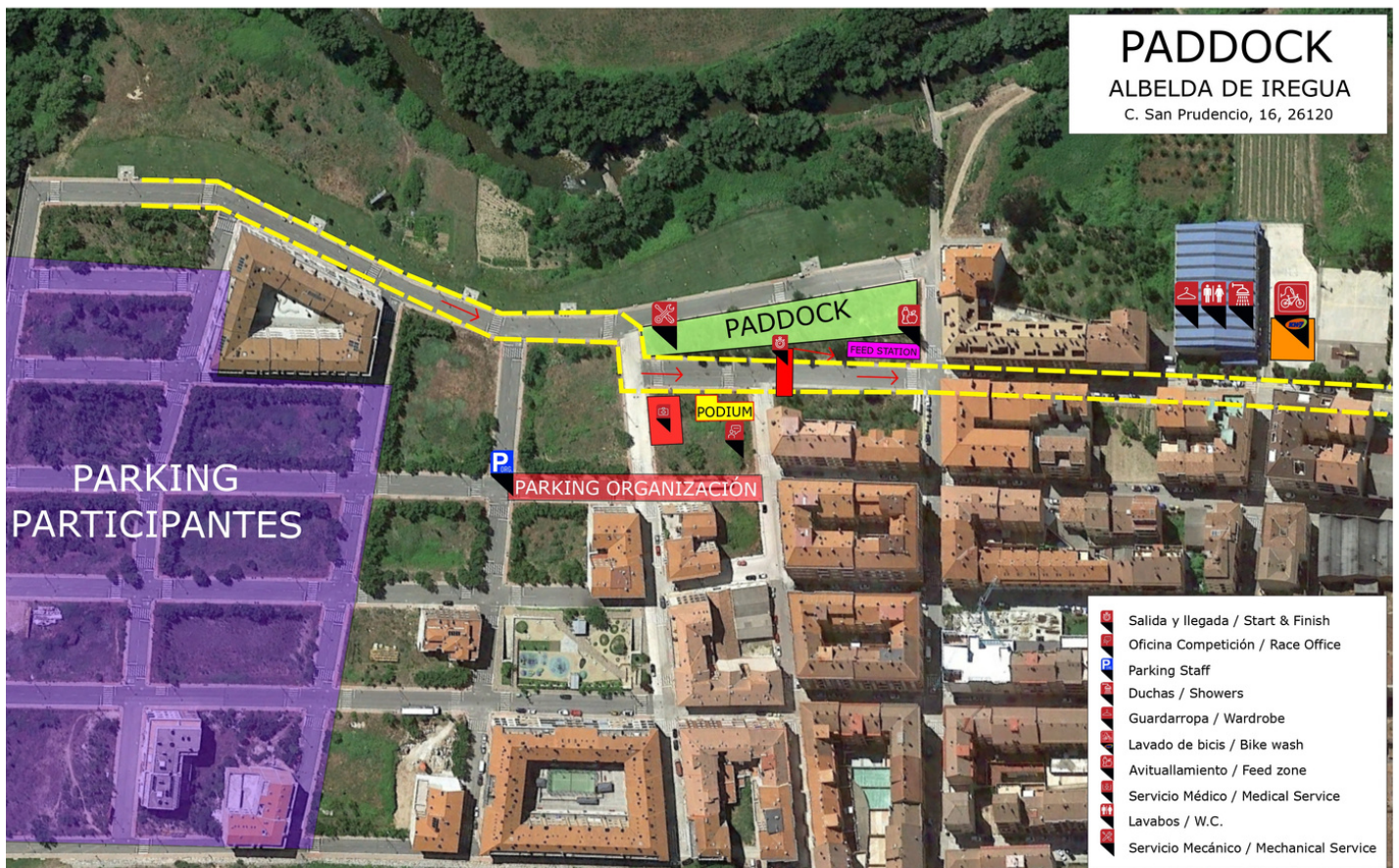
# SALIDA STAGE 1

## LOGROÑO, CALLE GRECIA



# SEDE STAGE 3

## ALBELDA DE IREGUA



# QUIÉNES SOMOS



AITOR JIMÉNEZ  
DIRECTOR DE CARRERA



JORDI MAS  
RESPONSABLE DE  
SEGURIDAD VIAL



DANI SAENZ  
RESPONSABLE DE  
RECORRIDOS



LUIS MOLINA  
RESPONSABLE DE  
SEGURIDAD



MIREIA SOLA  
RELACIÓN DE EQUIPOS,  
PADDOCK Y LOGÍSTICA



JOSÉ PASTOR  
RELACIONES INSTITUCIONALES



MANEL TROYANO  
DIRECTOR COMERCIAL



SERGI MÉRIDA  
ASISTENTE COMERCIAL



CARLES JIMÉNEZ  
HOTELES Y LOGÍSTICA



ELI SIVERA  
ATENCIÓN AL PARTICIPANTE  
INSCRIPCIONES



LAIA BOVE  
DIRECTORA DE  
COMUNICACIÓN





12·13·14 May 2023